

Ideehaus: **Urshult** 108,70 m²



Das IDEEHAUS URSHULT ist für das Wohnen zu zweit konzipiert. Der durchdachte Grundriss dieses Hauses bietet kurze Wege für die alltäglichen Erledigungen und großzügige Räume für ein aktives Leben. Ein helles Schlafzimmer mit eigenem Bad gibt aber auch die Möglichkeit sich einmal zurückzuziehen. 109 m² auf einer Ebene laden ein hier alt zu werden.



EIN HAUS FÜR ZWEI

ERDGESCHOSS



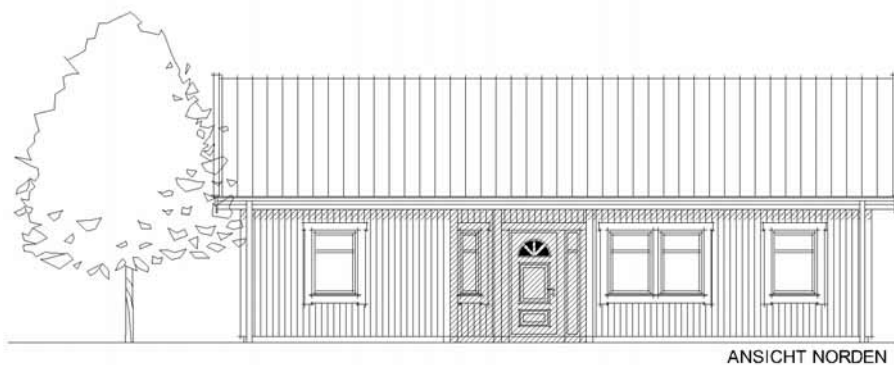
Ideehaus: Urshult



Rundum ein Haus in dem man sich wohl fühlen kann.

Technisches:

Wohn- / Nutzfläche EG	108,70 m ²
Summe Wohn- / Nutzfläche	108,70 m ²
Dachneigung	27°
Schlafzimmer	2



ANSICHT NORDEN



ANSICHT SÜDEN



ANSICHT WESTEN



ANSICHT OSTEN